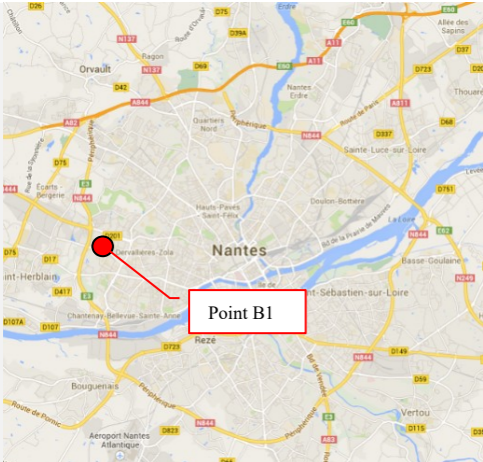
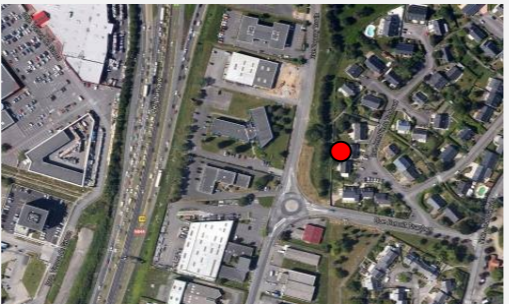



| | | | |
|---------------------------|---|-------------------|-------------|
| N° du point de mesure | B1 | Date de la mesure | 19 mai 2022 |
| Adresse | 7, rue Jean-Pierre Timbault- 44 800 St-HERBLAIN | | |
| Situation du sonomètre | Devant façade Ouest - Hauteur : environ 4,5 m (R+1) | | |
| Source de bruit | A844 | | |
| Distance source/récepteur | 150 m | | |

Nota : la mesure acoustique a été réalisée conformément à la norme de mesurage NFS 31 085

| | |
|---|--|
| Localisation | Vue aérienne |
|  |  |

| | | | | |
|------------------|---------------|---------------|---------------|--------------|
| Conditions météo | | | | Photographie |
| Périodes | 0h-8h | 8h-16h | 16h-24h | |
| Vent | Moyen portant | Moyen portant | Moyen portant | |
| Ciel | Dégagé | Dégagé | Dégagé | |
| Humidité | 84.78 % | 60.38 % | 55.00 % | |

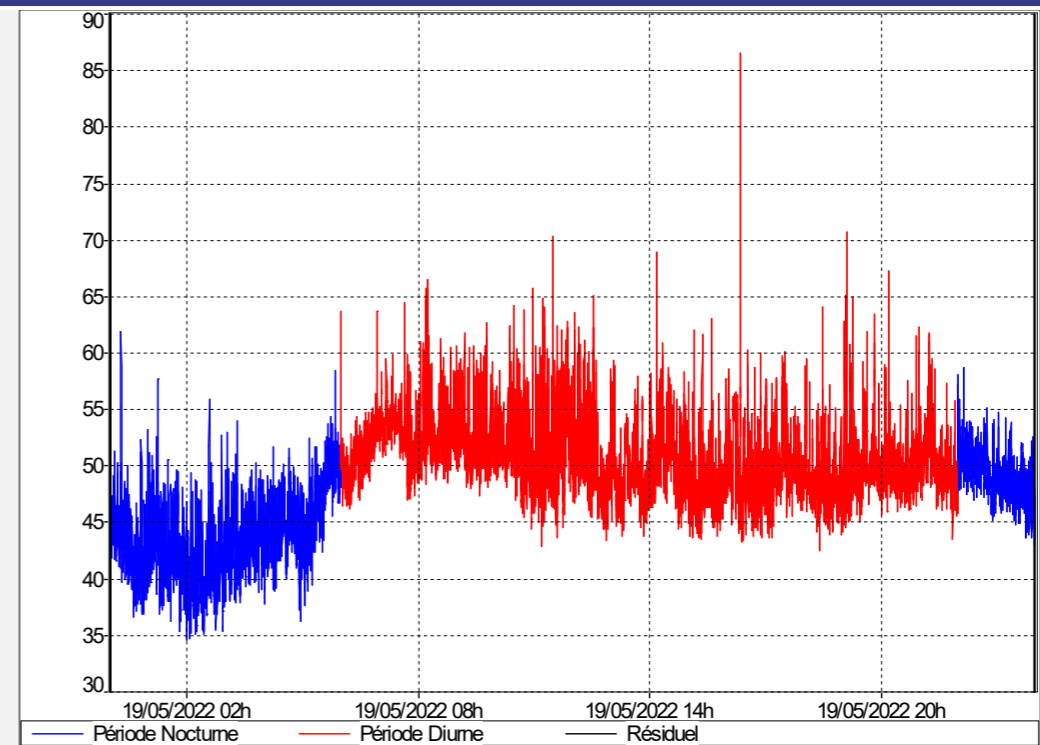


Influence des conditions météo sur la propagation sonore

- Période diurne : renforcement nul ou négligeable du niveau sonore (U4T2*)
- Période nocturne : renforcement faible du niveau sonore (U4T4*)
- *Voir tableau de définition de l'influence des conditions météorologiques UiTi en annexe

| Niveaux sonores LAeq en dB(A) | | |
|-------------------------------|-----------------------|--------------------------|
| Périodes | LAeq constat (mesure) | LAeq long terme (calcul) |
| Jour (6h-22h) | 52.5 | 52.0 |
| Nuit (22h-6h) | 49.0 | 49.0 |

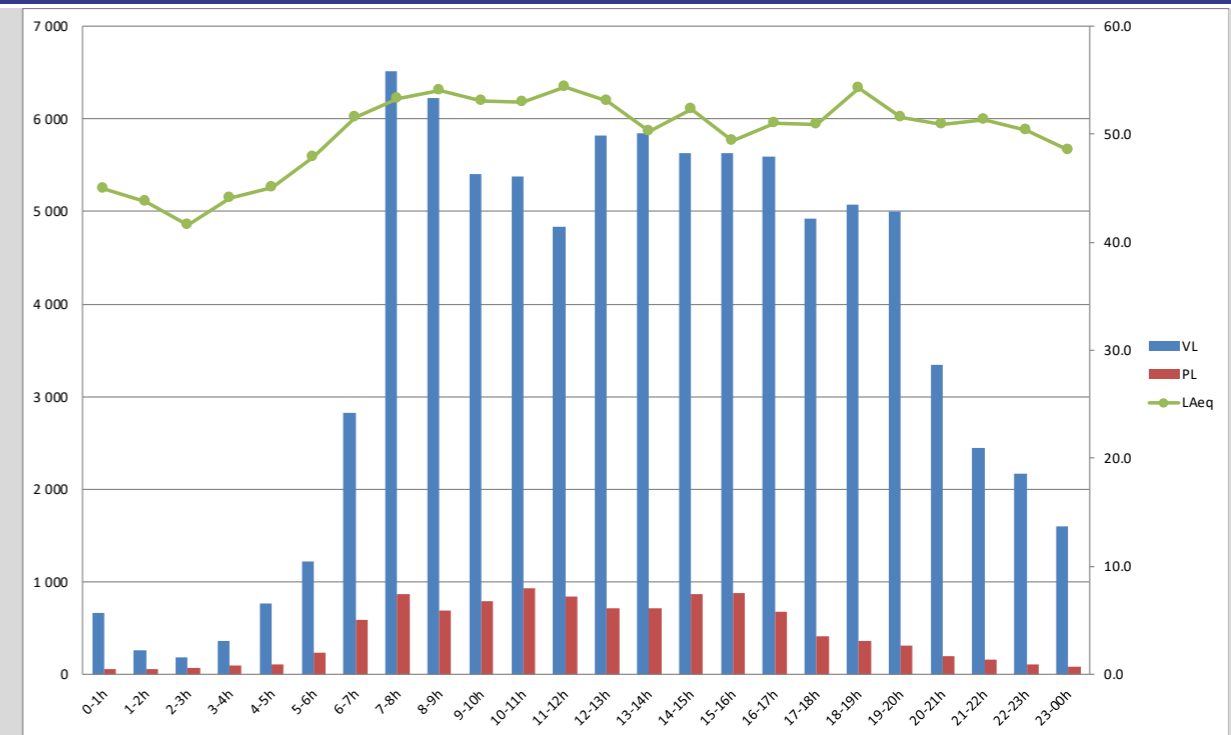
Evolution temporelle du niveau sonore



Traffics (VL+PL)



| | | |
|------------|------------------|------------|
| TMJ mesure | 98 505 véhicules | 10.96 % PL |
| TMJA 2019 | 96 037 véhicules | 8.43 % PL |


Evolution temporelle du trafic routier le 02/06/2022



| | | | |
|---------------------------|--|-------------------|-------------|
| N° du point de mesure | B2 | Date de la mesure | 19 mai 2022 |
| Adresse | 15, rue Jean-Pierre Timbault- 44 800 St-HERBLAIN | | |
| Situation du sonomètre | Devant façade Nord-Ouest - Hauteur : environ 4,5 m (R+1) | | |
| Source de bruit | A844 | | |
| Distance source/récepteur | 150 m | | |

Nota : la mesure acoustique a été réalisée conformément à la norme de mesurage NFS 31 085

| | |
|---|--|
| Localisation | Vue aérienne |
|  |  |

| | | | | |
|------------------|---------------|---------------|---------------|--|
| Conditions météo | | | | Photographie  |
| Périodes | 0h-8h | 8h-16h | 16h-24h | |
| Vent | Moyen portant | Moyen portant | Moyen portant | |
| Ciel | Dégagé | Dégagé | Dégagé | |
| Humidité | 84.78 % | 60.38 % | 55.00 % | |

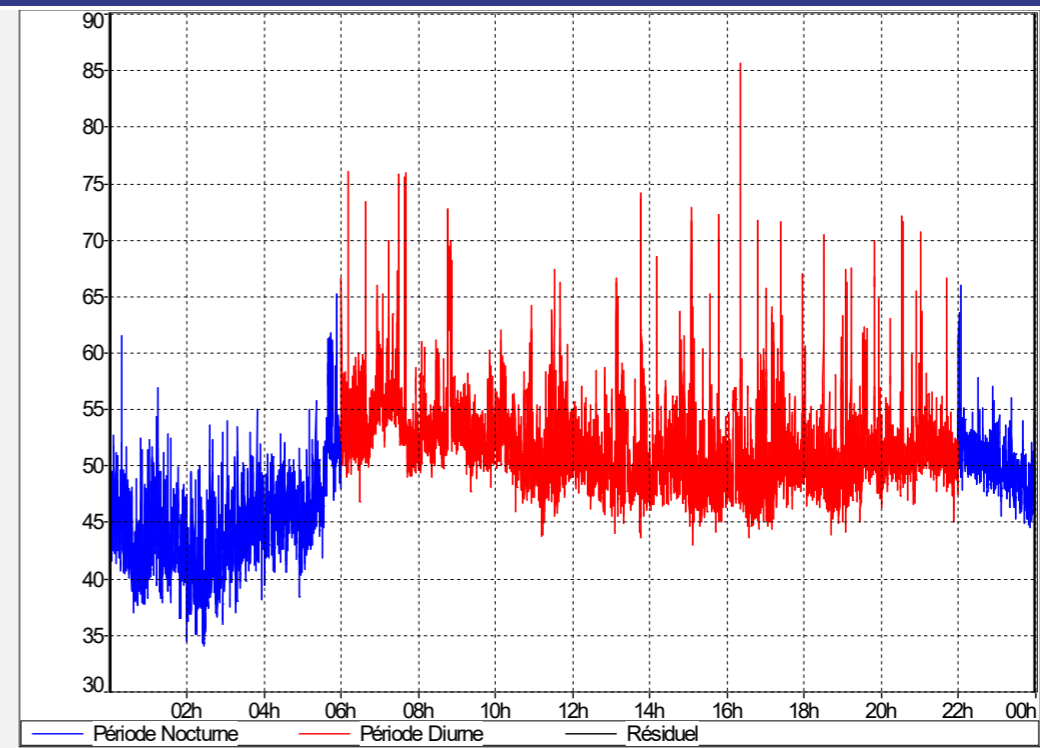
Influence des conditions météo sur la propagation sonore

- Période diurne : renforcement nul ou négligeable du niveau sonore (U4T2*)
- Période nocturne : renforcement faible du niveau sonore (U4T4*)

*Voir tableau de définition de l'influence des conditions météorologiques UiTi en annexe

| Niveaux sonores LAeq en dB(A) | | |
|-------------------------------|-----------------------|--------------------------|
| Périodes | LAeq constat (mesure) | LAeq long terme (calcul) |
| Jour (6h-22h) | 53.5 | 53.0 |
| Nuit (22h-6h) | 50.0 | 50.5 |

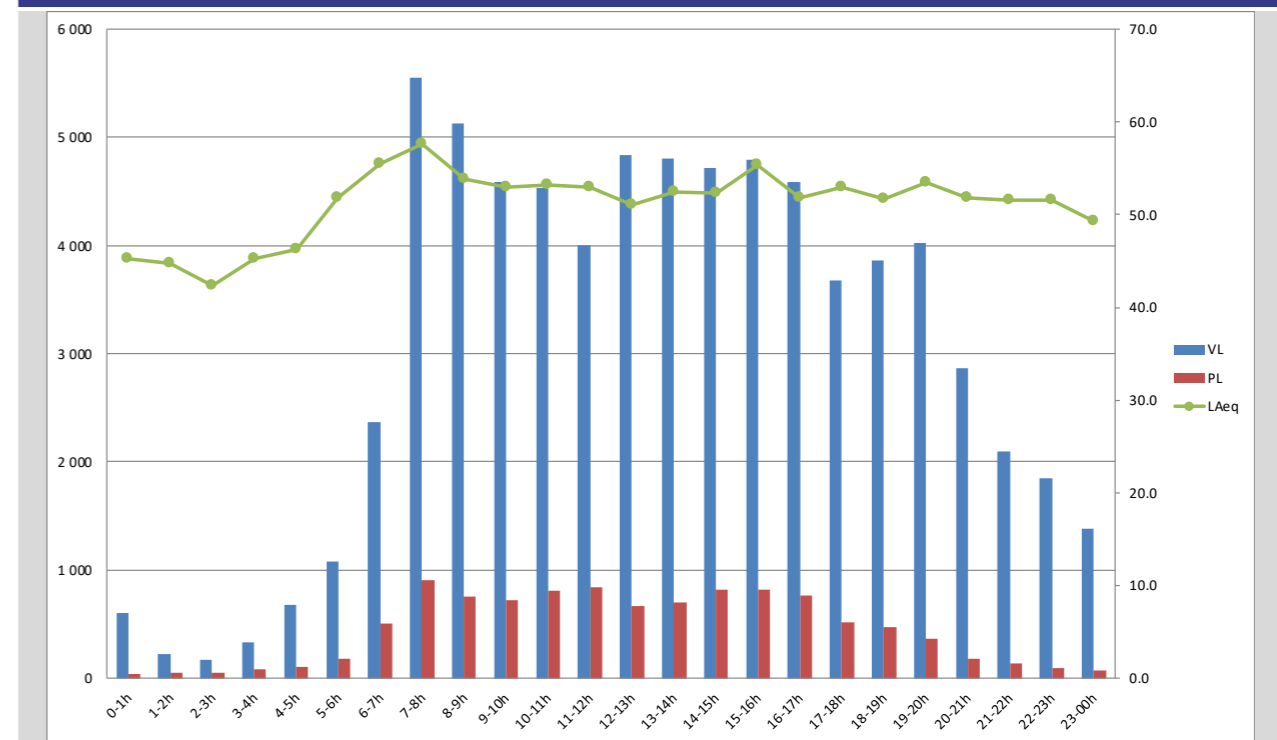
Evolution temporelle du niveau sonore



Traffics (VL+PL)


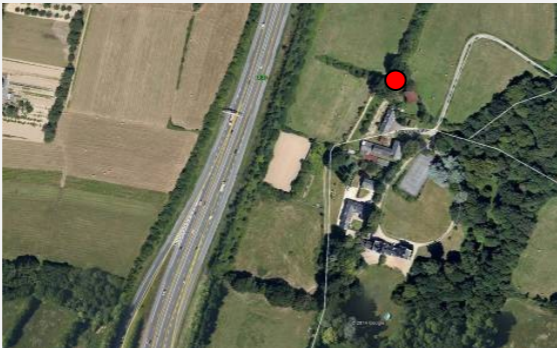
| | | |
|------------|------------------|------------|
| TMJ mesure | 83 399 véhicules | 12.76 % PL |
| TMJA 2019 | 81 692 véhicules | 10.66 % PL |


Evolution temporelle du trafic routier le 02/06/2022



| | | | |
|---------------------------|--|-------------------|-------------|
| N° du point de mesure | B3 | Date de la mesure | 19 mai 2022 |
| Adresse | L'Essongère- 44 800 St-HERBLAIN | | |
| Situation du sonomètre | Devant façade Ouest - Hauteur : entre 1,2 et 1,5 m | | |
| Source de bruit | A844 | | |
| Distance source/récepteur | 115 m | | |

Nota : la mesure acoustique a été réalisée conformément à la norme de mesurage NFS 31 085

| | |
|---|--|
| Localisation | Vue aérienne |
|  |  |

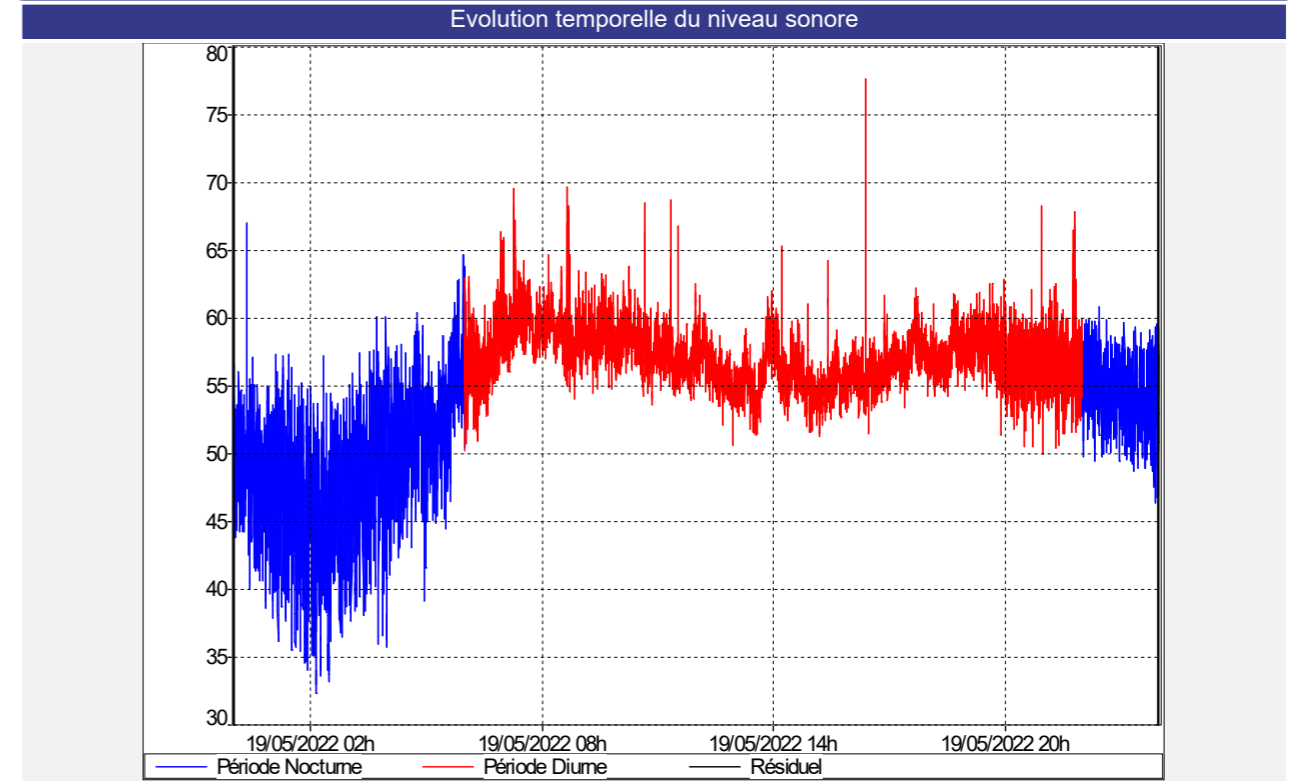
| | | | | |
|------------------|---------------|---------------|---------------|--|
| Conditions météo | | | | Photographie  |
| Périodes | 0h-8h | 8h-16h | 16h-24h | |
| Vent | Moyen portant | Moyen portant | Moyen portant | |
| Ciel | Dégagé | Dégagé | Dégagé | |
| Humidité | 84.78 % | 60.38 % | 55.00 % | |

Influence des conditions météo sur la propagation sonore

- Période diurne : renforcement nul ou négligeable du niveau sonore (U4T2*)
- Période nocturne : renforcement faible du niveau sonore (U4T4*)

*Voir tableau de définition de l'influence des conditions météorologiques UiTi en annexe

| Niveaux sonores LAeq en dB(A) | | |
|-------------------------------|-----------------------|--------------------------|
| Périodes | LAeq constat (mesure) | LAeq long terme (calcul) |
| Jour (6h-22h) | 57.5 | 56.0 |
| Nuit (22h-6h) | 54.5 | 53.5 |



Traffics (VL+PL)

| | | |
|------------|------------------|------------|
| TMJ mesure | 63 421 véhicules | 8.85 % PL |
| TMJA 2019 | 78429 véhicules | 10.32 % PL |

